



WESER

DÉCORS DE FAÇADES



Lucarnes

*Donnez du style
à vos projets*



Lucarne chapeau de gendarme



Lucarne chapeau de gendarme avec faux-joints



Lucarne à fronton 40°



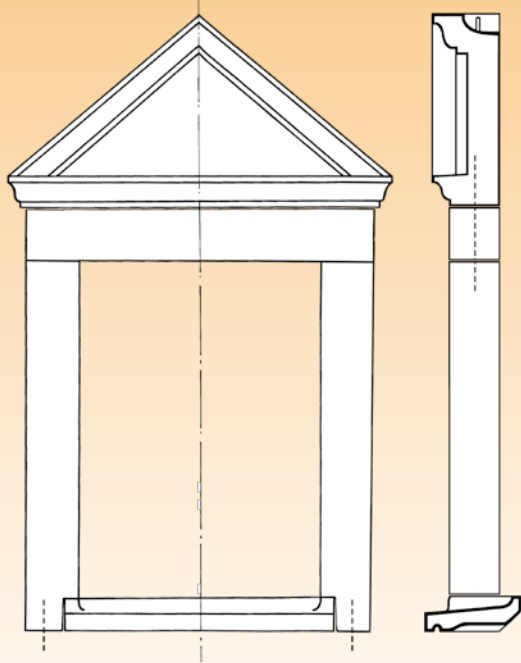
Lucarne à fronton 30°

Vous souhaitez retrouver le charme des maisons de caractère et la douceur de vivre des constructions anciennes ?

Offrez-vous l'originalité et le raffinement des lucarnes Weser. Ce décor remarquable d'élégance rappelle l'équilibre des belles façades d'autrefois. Elles vous donneront accès à la lumière en vous offrant une plus large vue vers l'extérieur.

Décoratives, elles ouvrent vos combles à la lumière.

LUCARNE À FRONTON



Les lucarnes à fronton sont constituées d'un élément supérieur, d'un linteau, de deux jambages et d'un appui de 35 cm.

DESCRIPTION :

Les lucarnes Weser ont été soigneusement étudiées pour pouvoir s'adapter aux différents types d'architecture.

Leurs formes harmonieuses, à fronton ou à chapeau de gendarme, permettent de les incorporer dans tout type de projets : constructions neuves d'aspect traditionnel ou restauration.

Les frontons sont proposés avec des angles d'inclinaison de 30° ou de 40°. La plupart des modèles sont disponibles avec ou sans faux-joints pour respecter les différents types d'assemblages régionaux.

Pour donner un aspect plus cossu aux lucarnes, il est possible d'ajouter en leur partie basse des pieds de jambages.

Les lucarnes Weser existent en teinte pierre et blanc cassé.

AVANTAGES TECHNIQUES :

Les lucarnes Weser sont composées de 4 ou 5 éléments, appui, jambages, linteau et fronton.

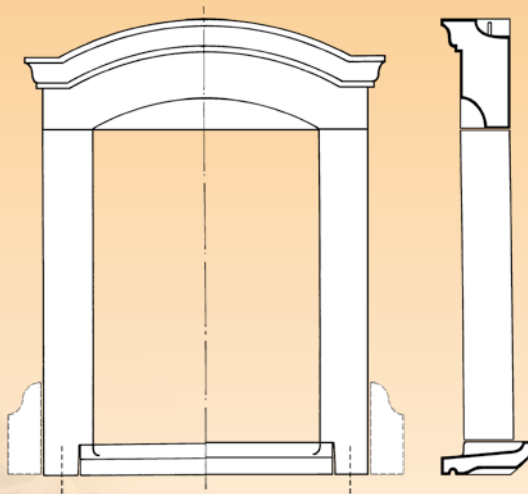
De fabrication soignée, leurs dimensions rigoureuses facilitent beaucoup leur pose et rendent leur mise en œuvre plus rapide.

L'assemblage se fait par emboîtement, collage et clavetage.

Les dimensions tableaux des lucarnes Weser correspondent aux dimensions normalisées des menuiseries.

Teintées et hydrofugées dans la masse, les lucarnes Weser ne demandent aucun entretien particulier.

LUCARNE CHAPEAU DE GENDARME



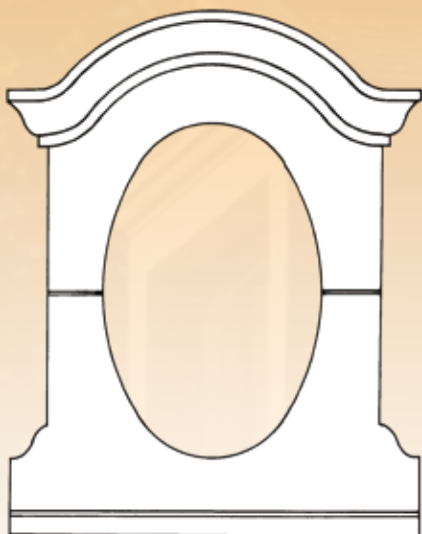
Les lucarnes chapeau de gendarme sont constituées d'un élément supérieur, de deux jambages et d'un appui de 35 cm.

LA LUCARNE OVALE :

Le charme des maisons anciennes montre que l'esthétique passe par l'équilibre des proportions. Par sa forme élégante, la lucarne ovale Weser rompt la monotonie et confère ce petit plus qui donne de l'élégance à votre maison.

La lucarne ovale Weser est monobloc, teintée et hydrofugée dans la masse.

LUCARNE OVALE



Les lucarnes ovales sont disponibles dans 2 dimensions :
90 x 60 et 65 x 50 cm.



Mise en œuvre lucarne
chapeau de gendarme



Lucarne ovale



Lucarne
chapeau de gendarme
(jambages avec faux joints)



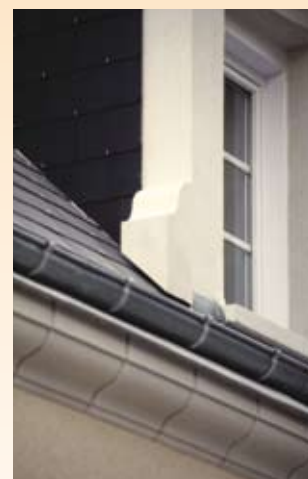
Lucarnes chapeau de gendarme



Lucarnes à fronton
(pose en gerbière)



Lucarnes à fronton



Pied de jambage

Lucarnes

		Largeur tableau											
		Fronton 30°				Fronton 40°				Chapeau de gendarme			
		80	90	100	120	80	90	100	120	80	90	100	120
Hauteur tableau	115	● ●	● ●			● ●	● ●			● ●	● ●		
	125	● ●	● ●	● ●		● ●	● ●	● ●		● ●	● ●	● ●	
	135	● ●	● ●	● ●		● ●	● ●	● ●		● ●	● ●	● ●	
	155		● ●	● ●	● ●		● ●	● ●	● ●		● ●	● ●	●
	175			● ●	● ●			● ●	● ●			● ●	●
	215			● ●	● ●			● ●	● ●			● ●	●

Pour d'autres dimensions, nous consulter.

- sans faux joints
- avec faux joints sur jambages
- avec faux joints sur jambages et sur chapeau de gendarme

MISE EN ŒUVRE :

Dans tous les cas, il est absolument nécessaire d'assurer une bonne assise à la lucarne.

L'assemblage des lucarnes se fait par emboîtement mâle-femelle, clavetage et collage au mortier-colle Weser-Mix JM.

En partie basse des jambages, des réservations sont prévues pour sceller des aciers qui assureront la liaison avec la maçonnerie. La lucarne est posée sur un lit de mortier, en veillant que les jambages ne reposent pas uniquement sur l'appui.

Deux cas de figure concernent la pose :

- la lucarne est posée directement sur le mur de façade, et dans ce cas la charge est reprise par le mur.
- la lucarne est posée en retrait du mur de façade sur une allège en maçonnerie reposant sur le plancher. Dans ce cas, l'ensemble apporte alors une charge importante au plancher, dont il faut tenir compte lors du calcul de charge de celui-ci.



Les lucarnes se posent aussi en gerbière (lucarne incorporée partiellement dans un mur de façade). Ce cas de mise en œuvre demande quelques dispositions particulières, détaillées dans la notice technique.



WESER S.A.
 37130 Mazières-de-Touraine
Tél. 02 47 96 23 23
Fax 02 47 96 44 69
 Internet : www.weser.fr

Fabriqués à partir de granulats naturels, ces produits peuvent présenter de légers écarts de teintes qui ne peuvent en aucun cas donner lieu à des réclamations. Weser se réserve le droit de modifier ses produits sans préavis.