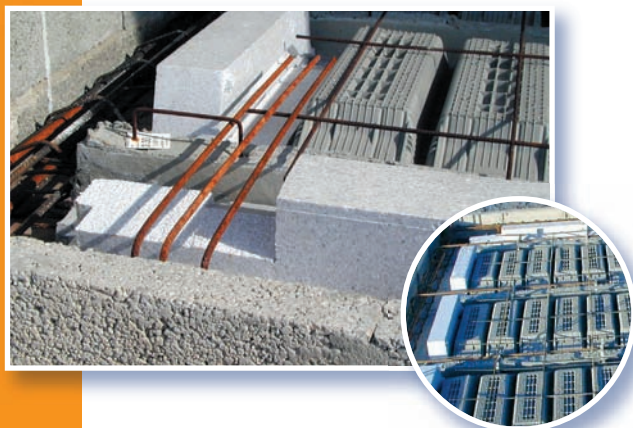
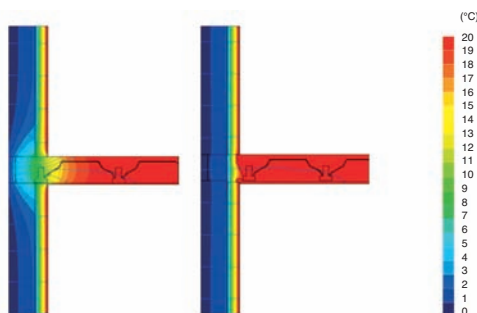


Vous avez dit ISORUPTEURS ?



Pourquoi équiper une maison à étage avec des Isorupteurs ?



Les zones chaudes sont indiquées en rouge.
Les zones froides en bleu foncé.

En France, les maisons sont isolées par l'intérieur. Cette technique est très efficace pour l'ensemble de la construction, sauf pour la liaison entre le mur et le plancher d'étage. A cet endroit, aucune isolation n'est généralement mise en œuvre : c'est ce que l'on appelle un pont thermique. Ci-contre, les courbes de température observées sans traitement de pont thermique et avec traitement avec des **ISORUPTEURS** mettent en évidence ce phénomène.

Le pont thermique est une des principales sources de déperditions : ci-contre, une maison prise à la caméra infrarouge... sans commentaire



Plus d'économie

Les **ISORUPTEURS** constituent le système le plus efficace pour traiter ce pont thermique. Concrètement, il permet de réduire le pont thermique d'étage de 70% et la facture de chauffage d'environ 7% par an... Il est donc vite amorti !

En plus de la limitation des déperditions thermiques, les **ISORUPTEURS** permettent de supprimer les désordres dus à la condensation qui peuvent se produire (photo ci-contre) à la jonction plancher/mur : apparition de tâches, spectres, moisissures, etc...



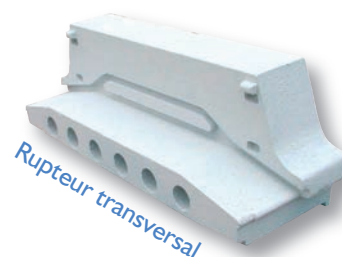
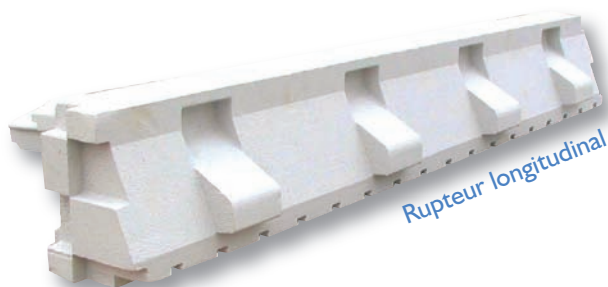
Désordre dû à la condensation.
Pas de traitement du pont thermique

Vous avez dit ISORUPTEURS ?

Quels atouts pour les Isorupteurs ?

Une maison équipée d'Isorupteurs est :

- ⇒ **+** économique (réduction de la facture de chauffage),
- ⇒ **+** saine (pas de zone humide),
- ⇒ **+** écologique (réduction de la consommation d'énergie et des émissions de CO₂).



**DEJA PLUS DE
10 000 MAISONS EQUIPÉES... ET VOUS ?**



Crédit Photo : Gaudin & Ramet - (1) Groupe MCP - (2) Bureau ETEC (M. AFONSO) - (3), (4), (6) & (7) EURL POUTIER ARCHITECTURES - (5) Joël LECOUTURIER ARCHITECTE DPLG

KP1 : M.I.N. - Bâtiment D - 135, avenue Pierre Sémard - 84000 AVIGNON - Tél. : 04 32 75 12 45 - Fax : 04 32 74 31 24